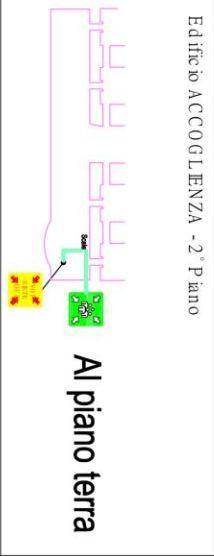
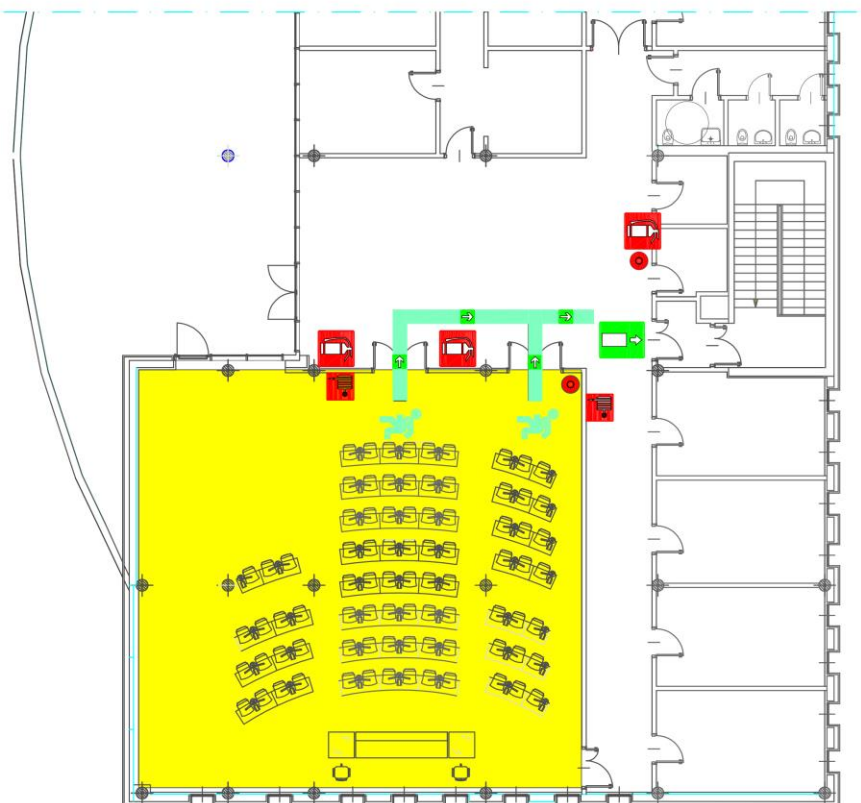


# Azienda Socio Sanitaria Territoriale della Brianza - Ospedale di Vimercate

## Piano operativo di emergenza



### COMPOR TAMENTO DA ADOTTARSI N CASO D EMERGENZA









AVVARSARE IL CENTRALINO  
AL NUMERO TELEFONICO 4050

- 1) **Mantenere la calma ed utilizzare le scale scendendo in modo ordinato**
- 2) NON usare ascensori e montacarichi
- 3) NON ostruire gli accessi
- 4) NON portare con sé oggetti cose pesanti o ingombranti
- 5) NON tornare indietro per nessun motivo
- 6) Aprire le porte con cautela per verificare che i balconi siano invasi dalle fiamme e dal fumo
- 7) A tenersi in silenzio di persona e dipendente ed evacuare gli ambienti in modo ordinato
- 8) In caso di fumo proteggere naso e bocca con un fazzoletto bagnato e respirare con il volto rivolto verso il basso

### MISURE OPERATIVE DA ATTUARE

- 1) A tenersi in fila ordinata da Coordinatore dell'emergenza
- 2) Dirigersi in punto di ritrovo individuato
- 3) Rimanere in attesa di ulteriori istruzioni, una volta raggiunto il punto di ritrovo

### LEGENDA

	PERCORSO D'ESODO		ALARME ANTINCENDIO
	VIA DI FUGA		ESTINTORE PORTATILE
	USCITA - EXIT - SORTITE		DRANTE A CASSETTA UNI45
	PUNTO DI RITROVO		VOISFTE QUI